

SERVICE ON SITE REFERENCE BOOK

INVERTER FOTOVOLTAICI CENTRALIZZATI • MODULARI • MONOBLOCCO





MANUTENZIONE STRAORDINARIA SPECIALISTICA

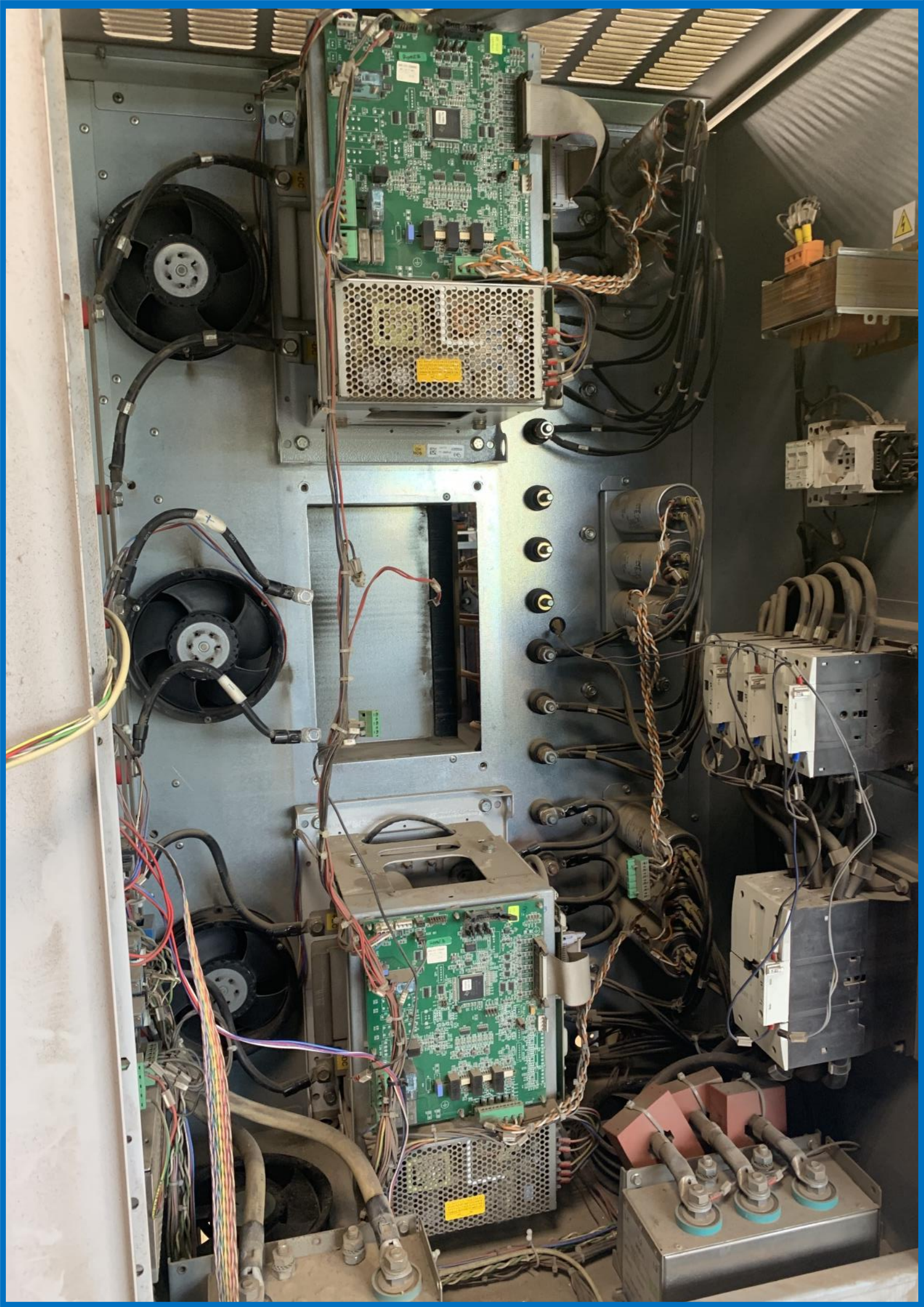
Come dare nuova vita agli Inverter Centralizzati

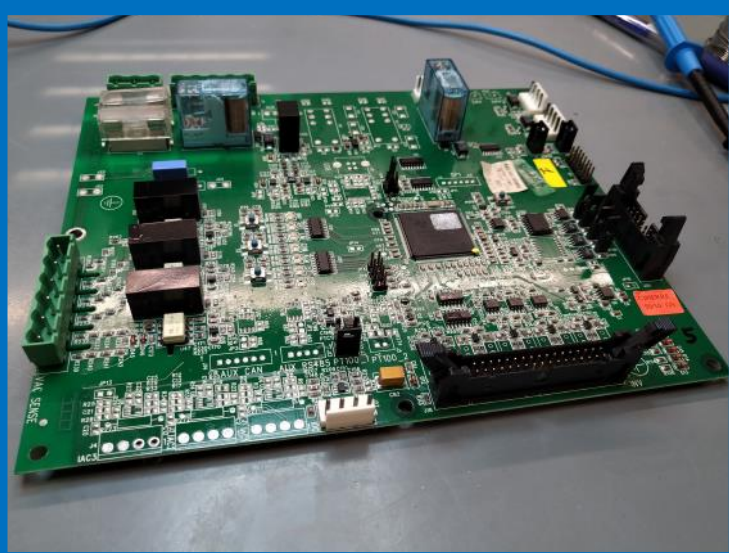
Gli inverter fotovoltaici, dopo 7/8 anni di funzionamento, necessitano di un intervento di **manutenzione straordinaria** indispensabile ad evitare guasti e/o malfunzionamenti che possano comprometterne il normale funzionamento.

Per estendere la vita tecnica utile degli inverter centralizzati è necessario sottoporli ad un **Ciclo di Manutenzione Preventiva** finalizzata a ripristinare la piena efficienza di ogni sua parte componente.

Per questo, in funzione del reale stato della macchina e dell'esigenza specifica di ogni cliente, proponiamo **3 Livelli di Servizio** di seguito meglio specificati.

| | I livello | II livello | III livello |
|--|-----------|---|---|
| Analisi tecnico/funzionale completa | ✓ | ✓ | ✓ |
| Verifica Efficienza Sistema di Raffreddam. | ✓ | ✓ | ✓ |
| Pulizia Sistema Ventilazione (es. filtri, ventole) | ✓ | ✓ | ✓ |
| Test Isolamento Schede Elettroniche | ✓ | ✓ | ✓ |
| Rifacimento pasta termo - conduttiva IGBT | ✓ | ✓ | ✓ |
| Sostituzione Condensatori DC/SNUBBER | — | ✓ | ✓ |
| Tropicalizzazione Schede Elettroniche | — | ✓ | ✓ |
| Rigenerazione Gate Unit & Control Unit | — | — | ✓ |
| Sostituzione IGBT | — | — | ✓ |
| Prove, Test & Collaudo | ✓ | ✓ | ✓ |
| Garanzia | — |  |  |



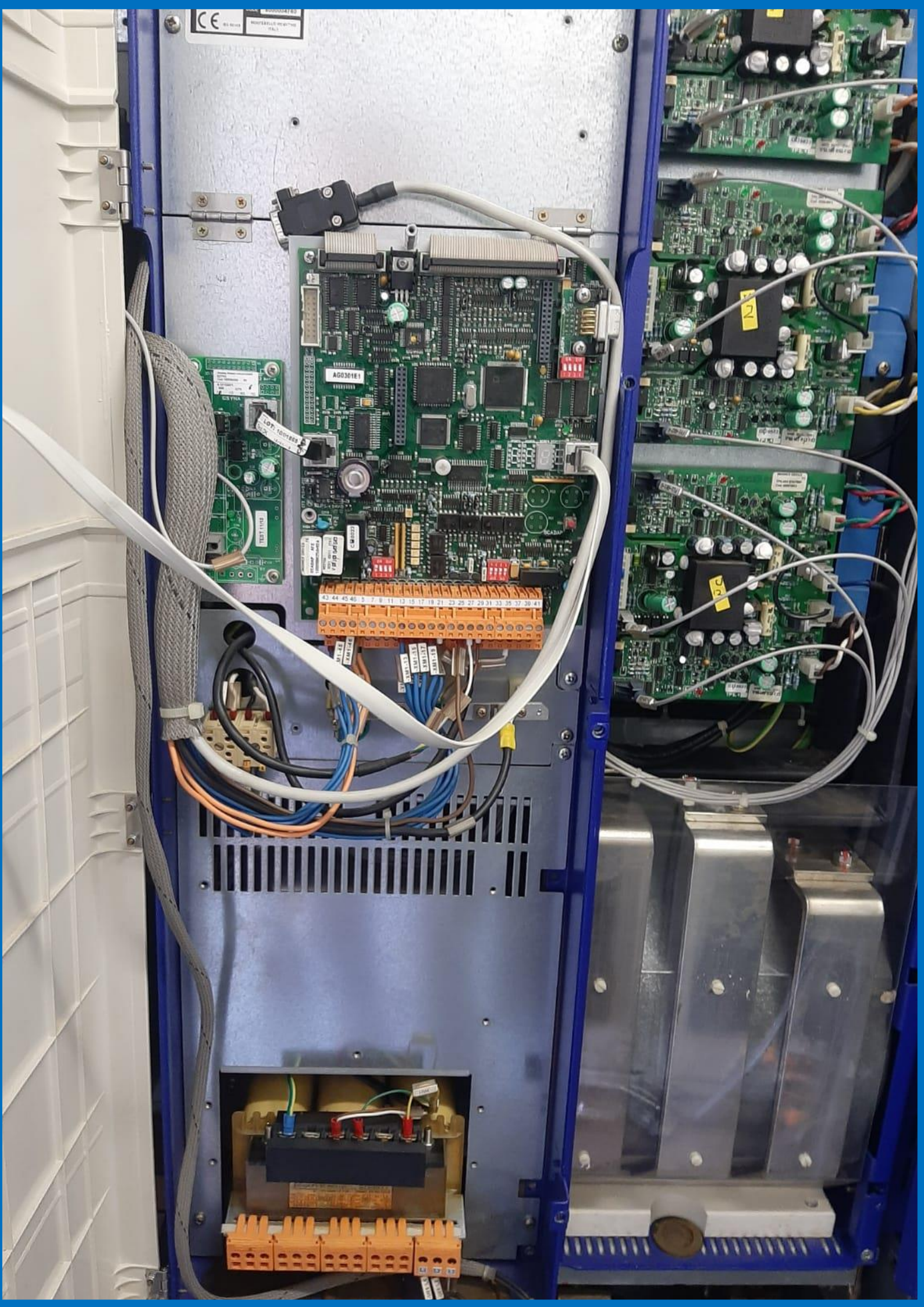


MARCA FIMER

MODELLO R-1200

POTENZA 120 kWp

SERVIZIO Il Livello



CE
AG0301E1

AG0301E1

LOP 1051883

1 2 3 4 5 6 7 8 9 10 11 12 13 14 15 16 17 18 19 20 21 22 23 24 25 26 27 28 29 30 31 32 33 34 35 36 37 38 39 40 41

V1
V2
V3

Terminal block with orange covers and a black component with red and blue wires.



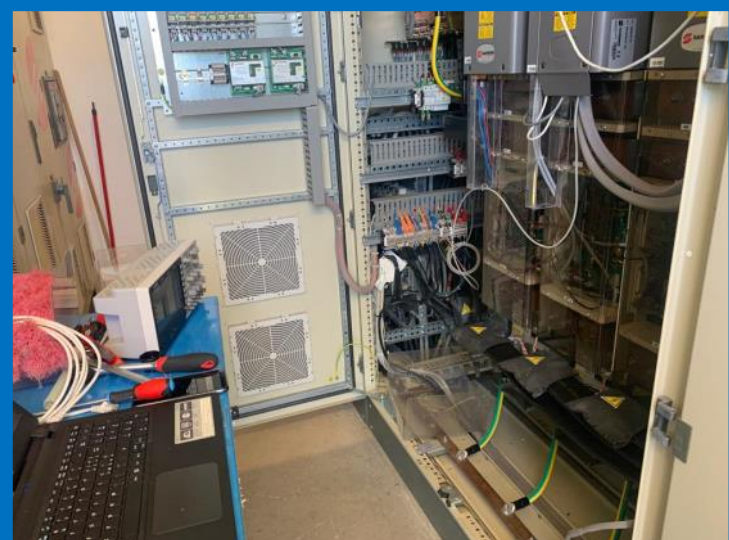
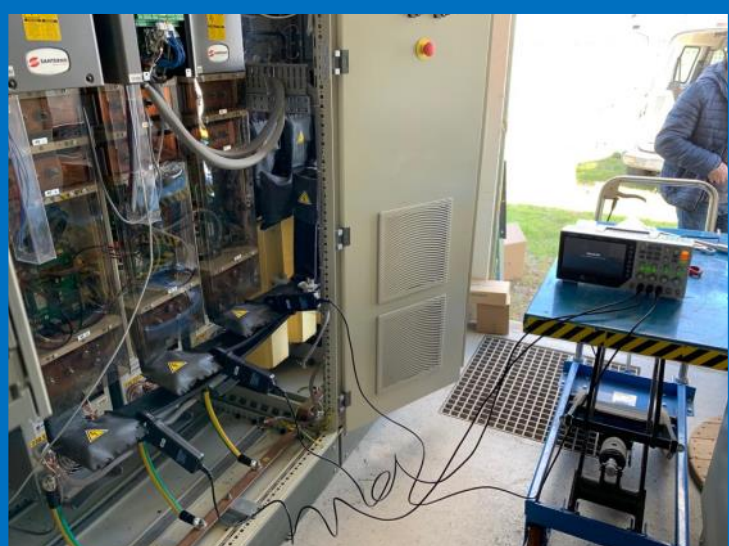
MARCA ANSWER DRIVES

MODELLO SVGT420

POTENZA 285 kWp

SERVIZIO III Livello



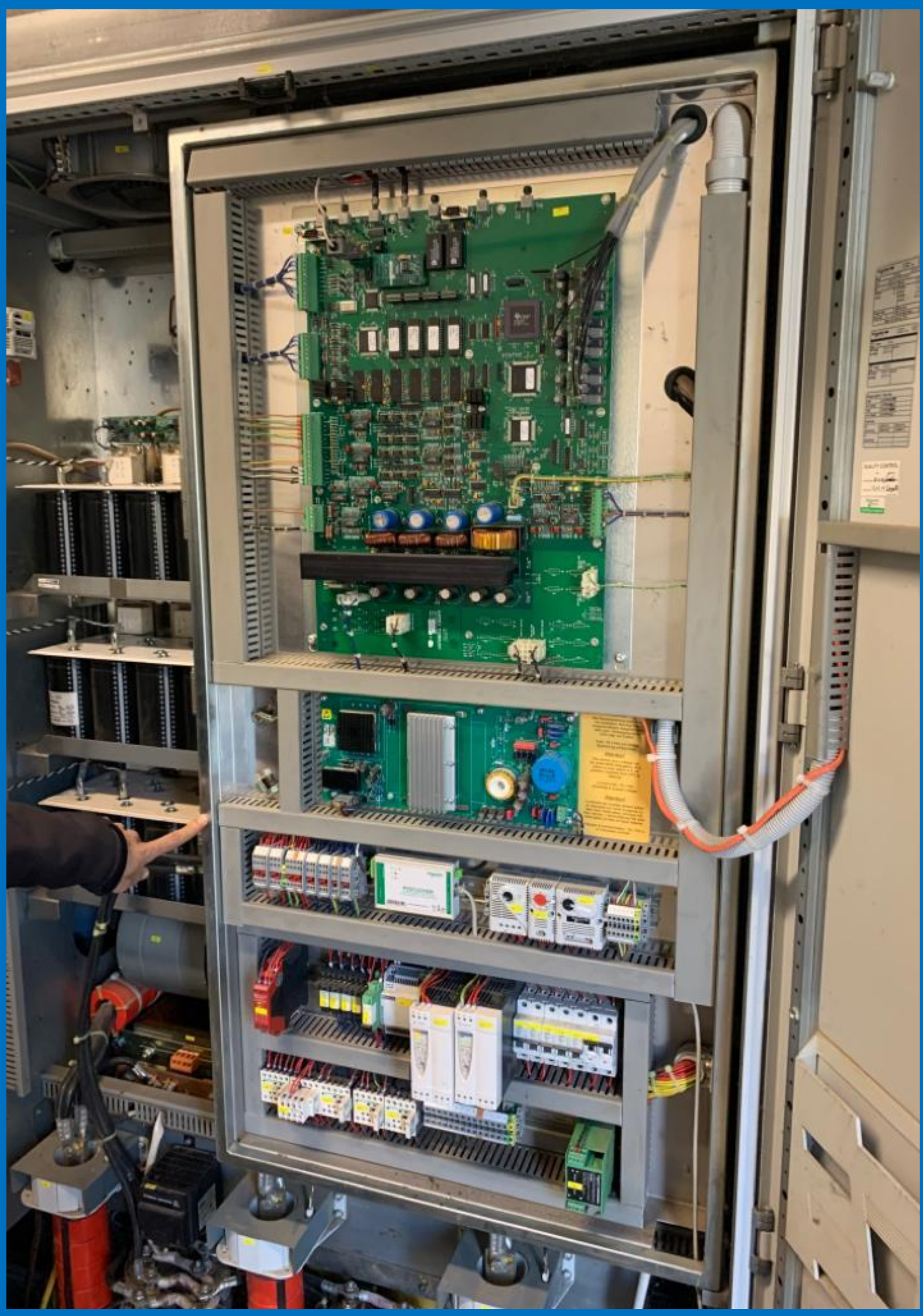


MARCA SANTERNO

MODELLO SUNWAY 750

POTENZA 700 kWp

SERVIZIO Il Livello





MARCA SCHNEIDER

MODELLO GT-500

POTENZA 500 kWp

SERVIZIO III Livello

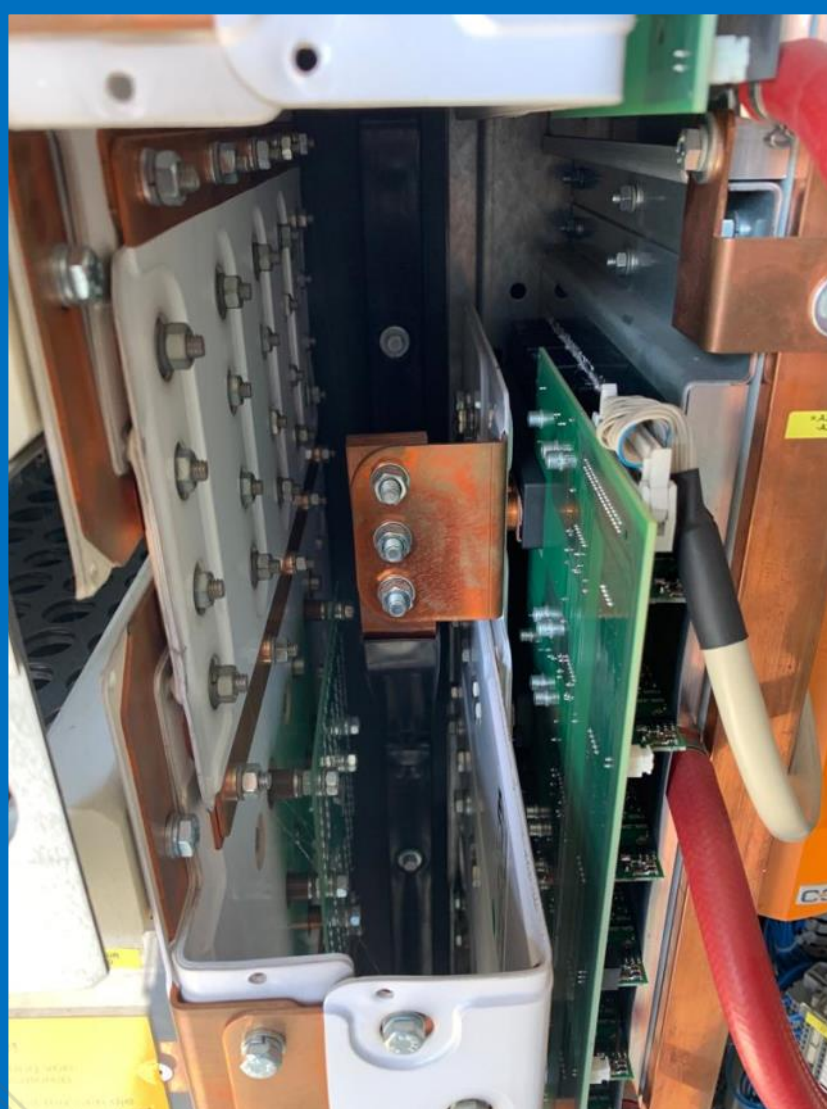
Gefahr!
Reihenschaltung von vier Kondensatoren
Vor Beginn der Arbeit müssen die Einzelspannungen gemessen und auf unter 6 V entladen werden!
(Messpunkte siehe Handbuch)



Danger
Series connection of four capacitors
Before starting work the separate voltages must be measured and discharged to less than 6 V!
(see break points technical manual)

Gefahr!
Reihenschaltung von vier Kondensatoren



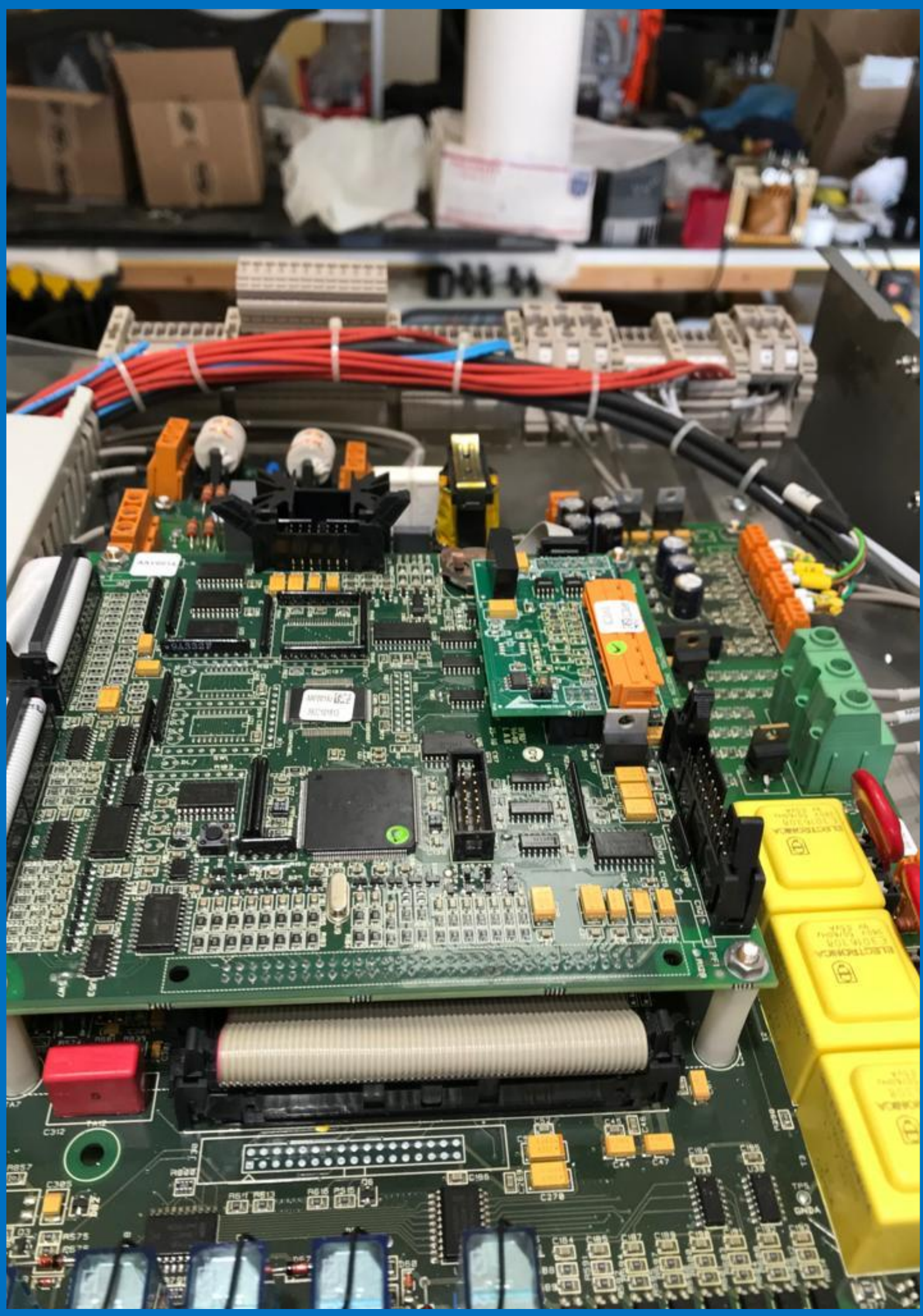


MARCA CONVERTEAM

MODELLO PROSOLAR

POTENZA 450 kWp

SERVIZIO Il Livello



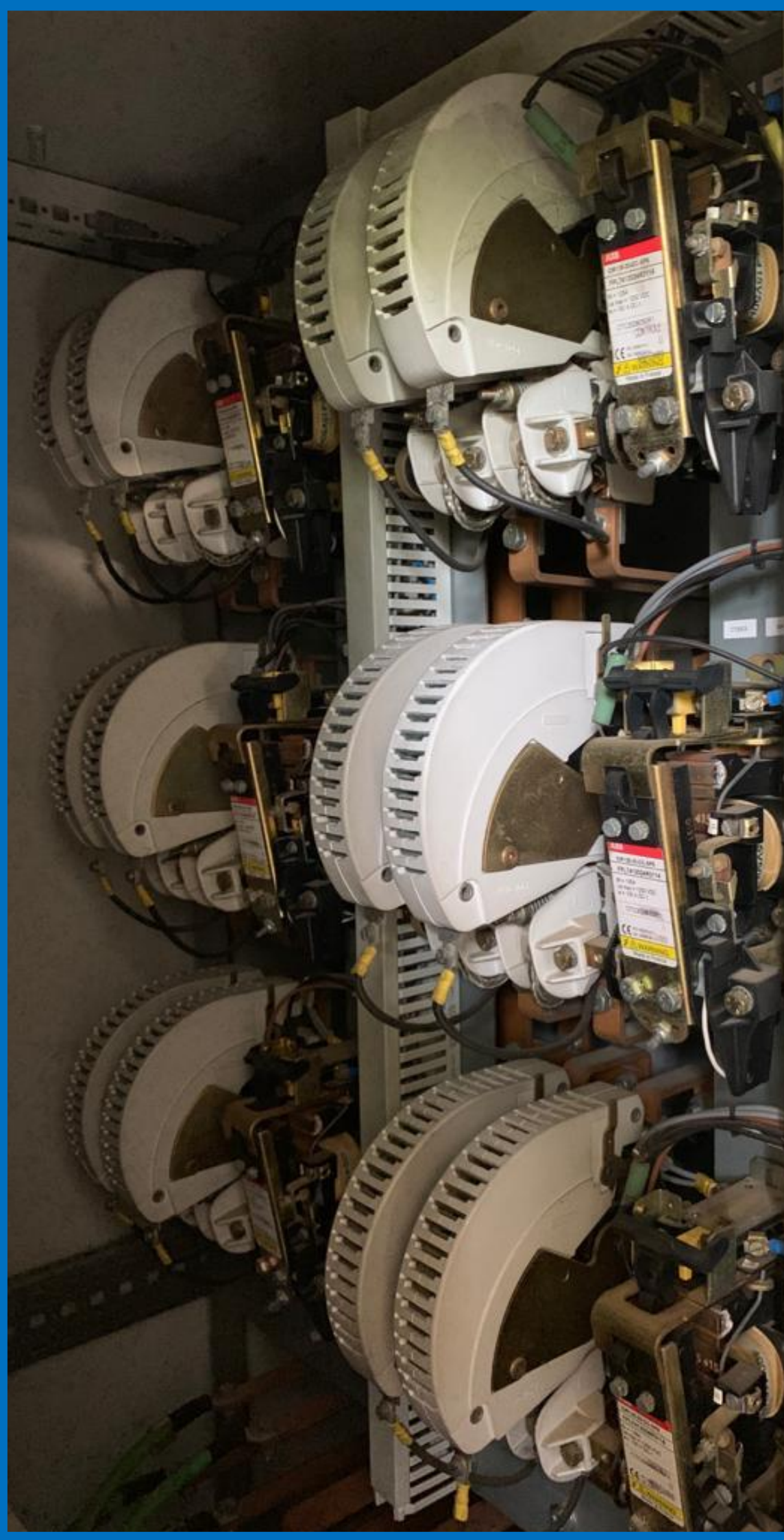


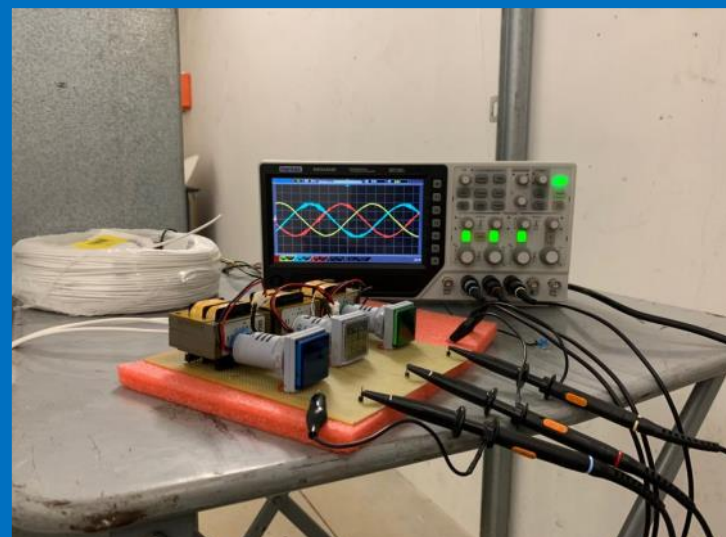
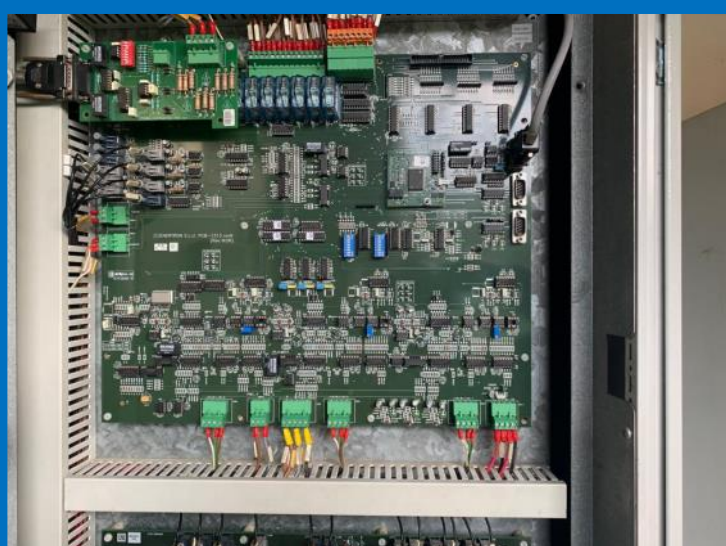
MARCA INGETEAM

MODELLO INGECON SUN

POTENZA 500 kWp

SERVIZIO I Livello





MARCA GAMESA

MODELLO CENTRAL 500

POTENZA 500 kWp

SERVIZIO Il Livello





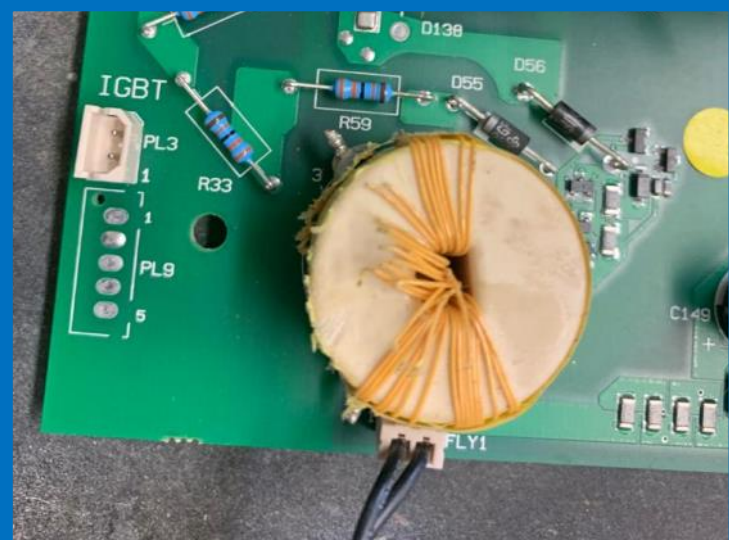
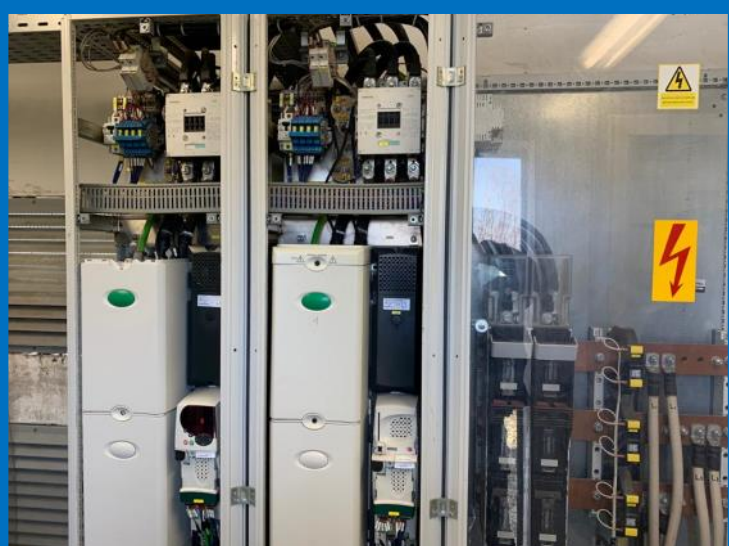
MARCA AROS

MODELLO SIRIO 320K

POTENZA 250 kWp

SERVIZIO Il Livello





MARCA EMERSON

MODELLO SPMD 1424 PV

POTENZA 200 kWp

SERVIZIO Il Livello





MARCA BONFIGLIOLI

MODELLO AEC - 500

POTENZA 150 kWp

SERVIZIO Il Livello





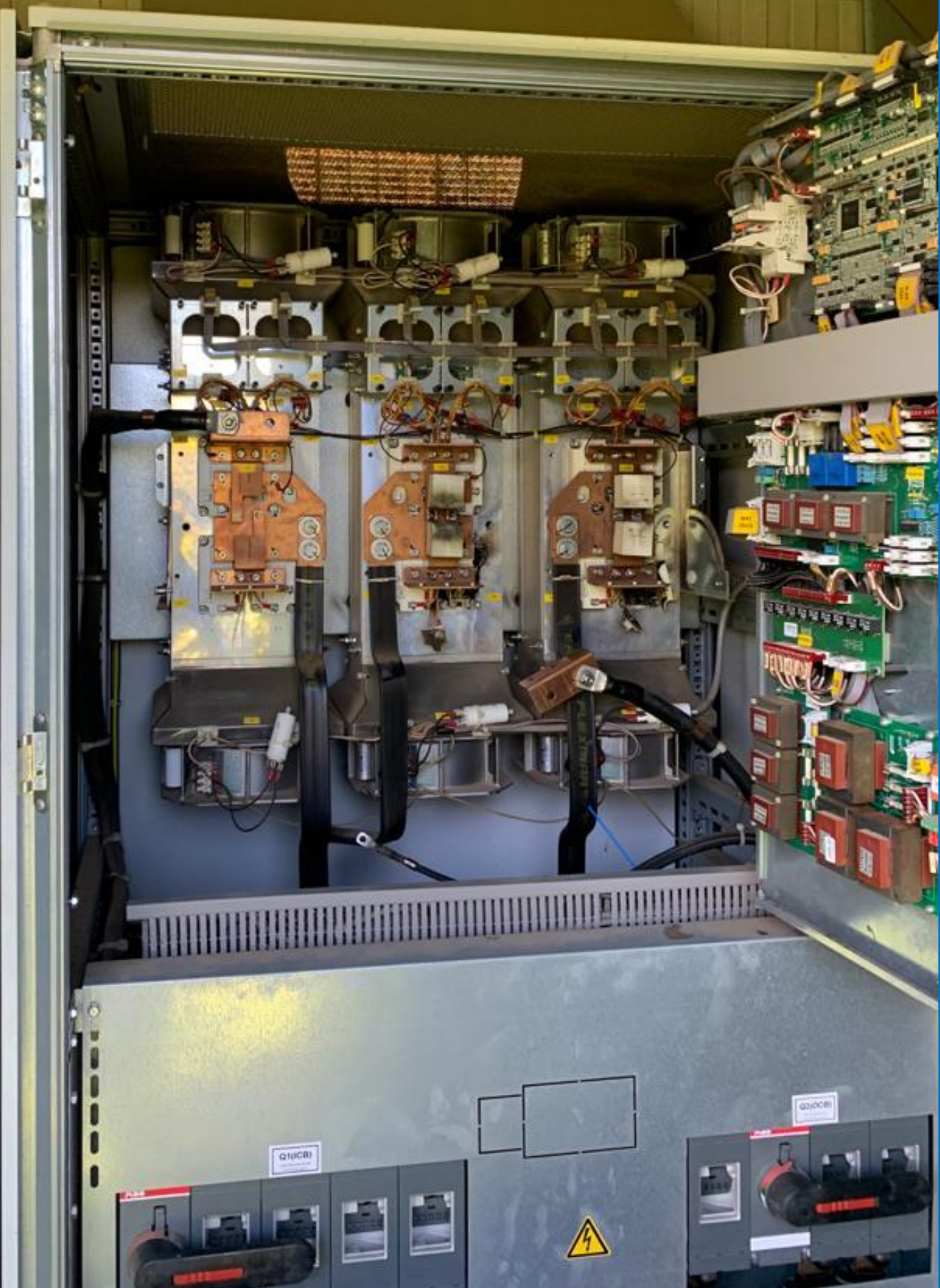
MARCA SIEMENS

MODELLO SINVERT 500

POTENZA 500 kWp

SERVIZIO III Livello

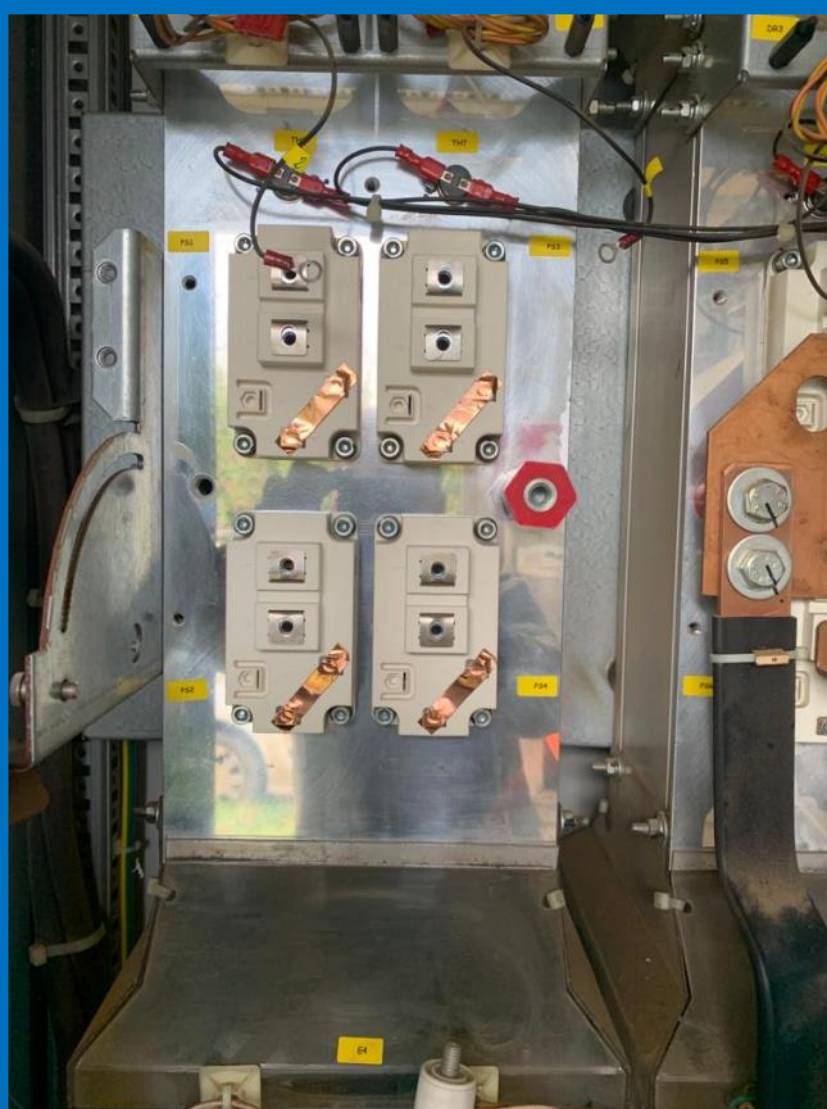
OPERNICO



Q19CB

Q20CB





MARCA ASTRID

MODELLO COPERNICO

POTENZA 500 kWp

SERVIZIO III Livello



**PRODUCED BY ANYONE,
REPAIRED BY US.**

STI s.r.l.

HEADQUARTER

Via dell'Artigianato IV Traversa, 5 · 63076 Monteprandone (AP) · Italy

P.IVA 01515300448

www.stirepair.com